

使用 LM Gateway 配置工具搜索 BACnet 设备、完成工程配置

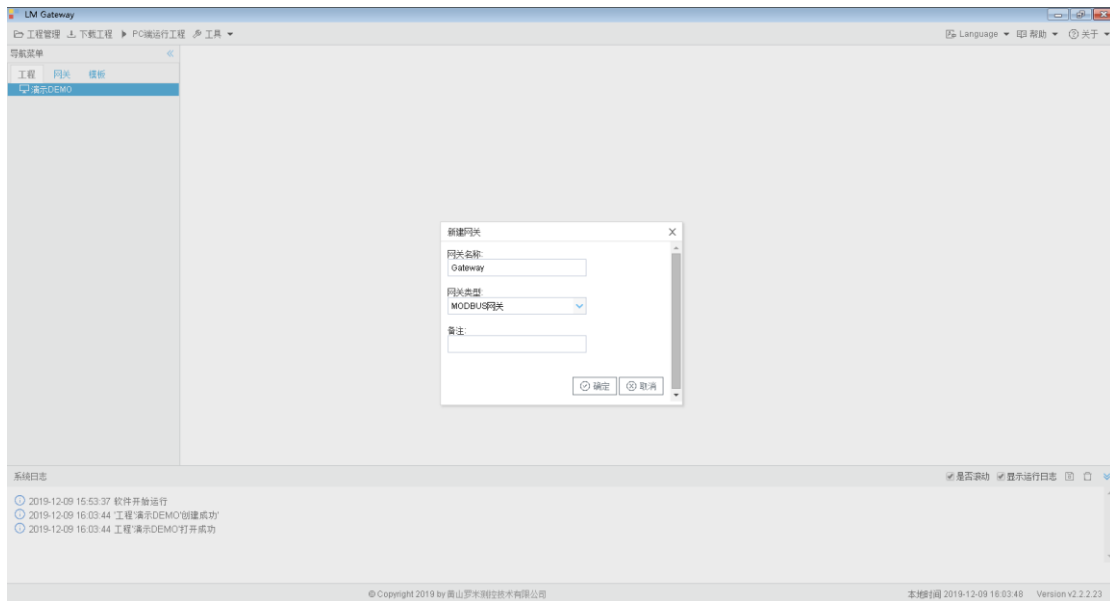
罗米测控数据采集网关集成了 BACnet IP 和 BACnet MS/TP 协议驱动,工程应用可以通过网关输出的 Modbus, OPC, HTTP, MQTT 接口对接其他应用系统。

BACnet 协议支持在线搜索，LM Gateway 配置工具中内嵌了搜索工具，通过下面几个步骤演示如果使用配置工具搜索 BACnet 数据点，并将这些数据点映射成 Modbus 数据服务的配置。

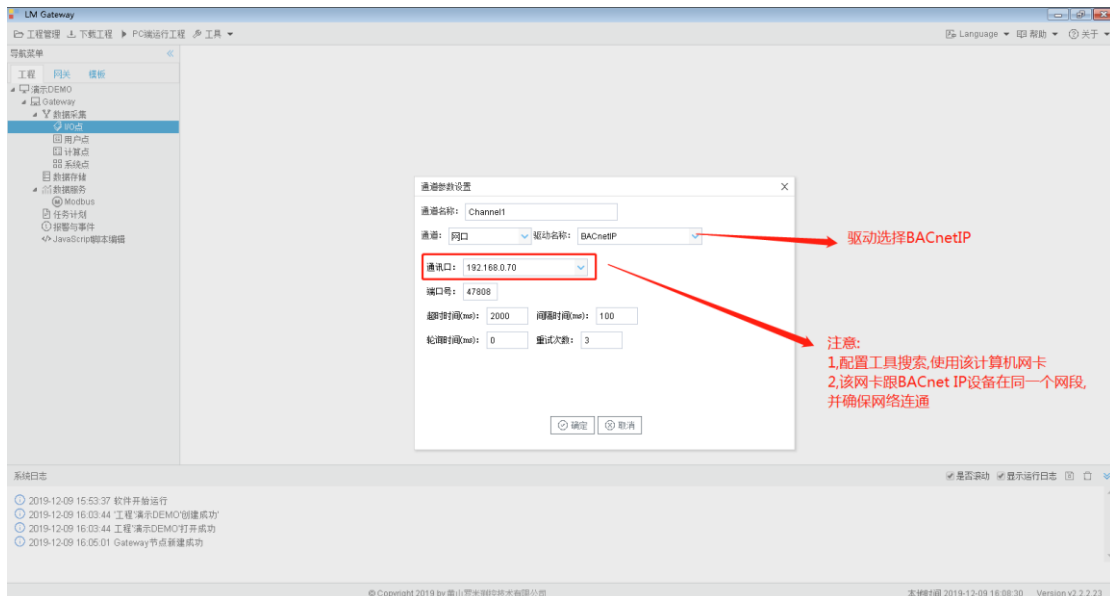
- 1， 项目使用 Modbus 网关，其他网关可参考该配置
- 2， 演示 BACnet IP 设备的搜索，BACnet MS/TP 可以参考该配置

一、 LM Gateway 数据采集网关配置步骤

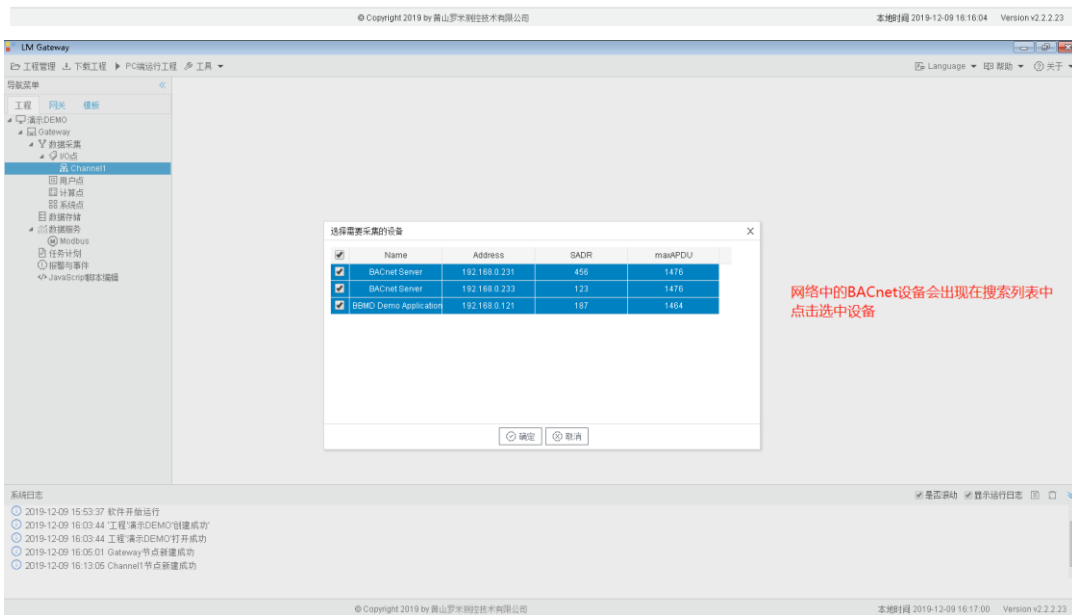
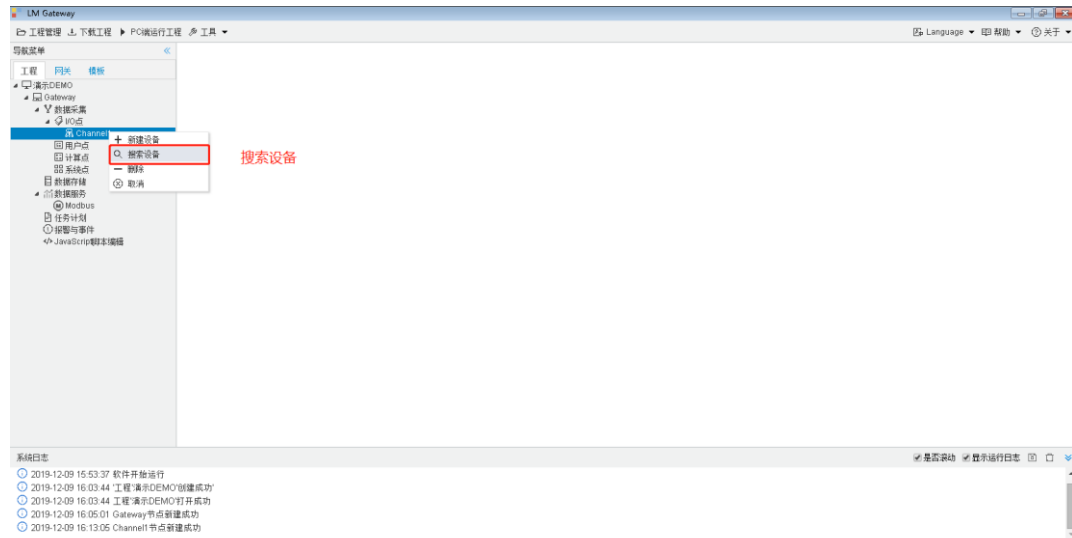
1, LM Gateway 工程设置, 选择网关

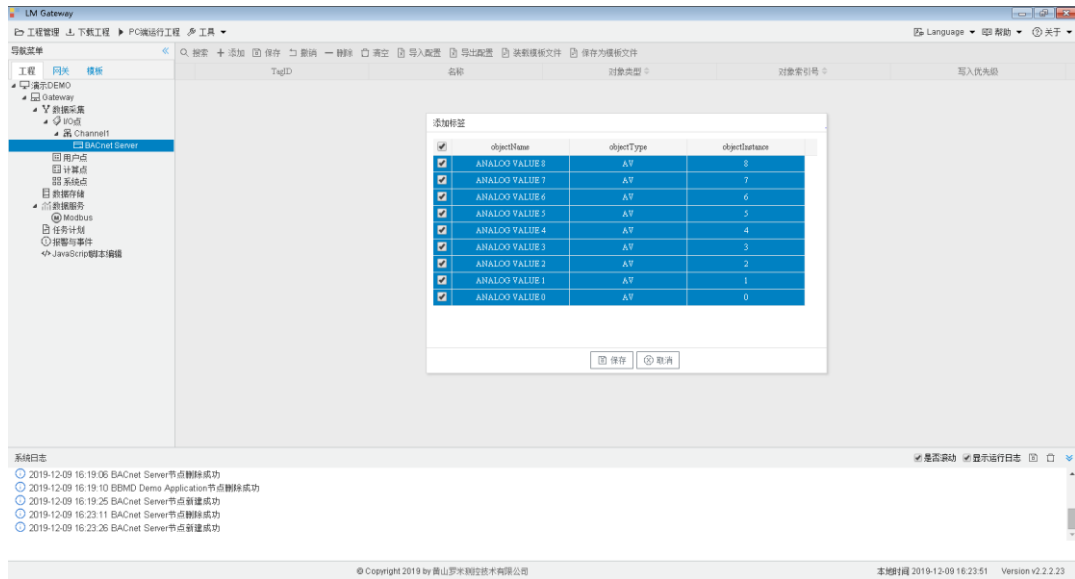


2, LM Gateway 工程设置, 通道设置

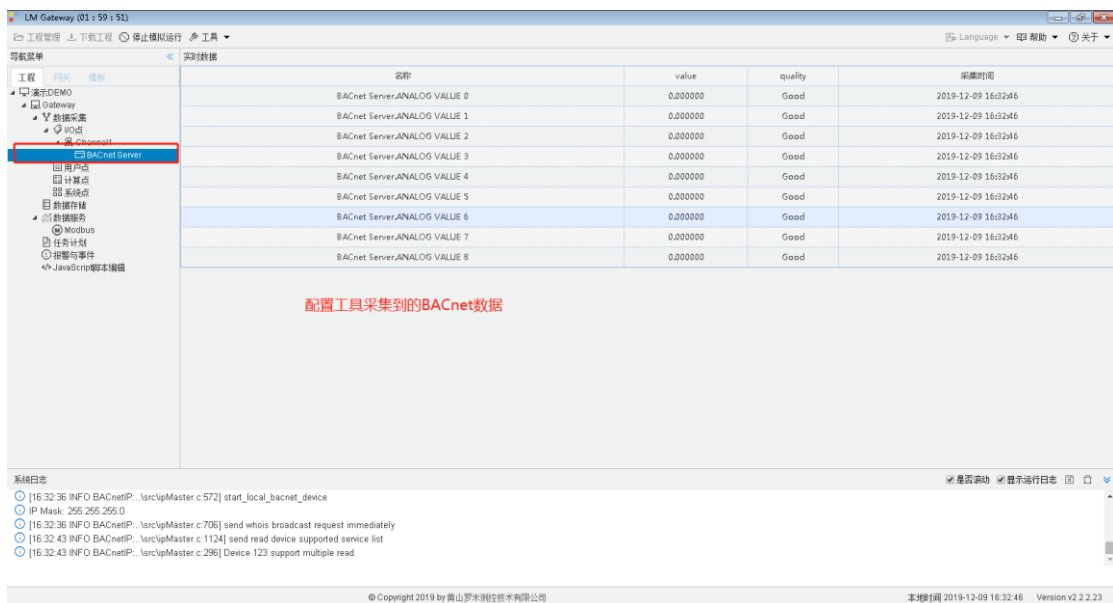
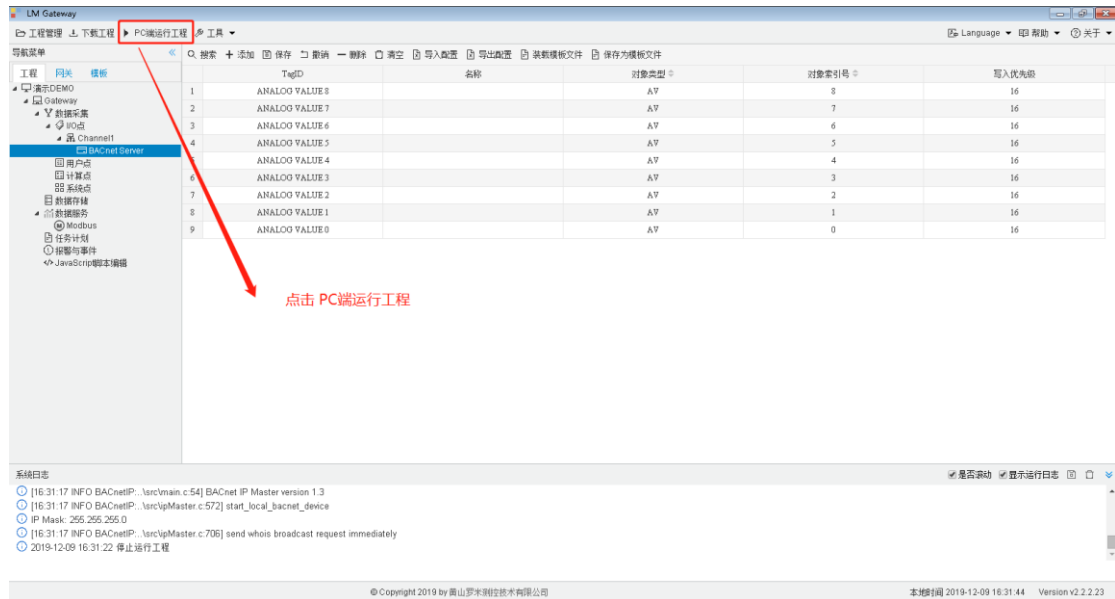


3, LM Gateway 工程设置, 搜索设备, 数据点

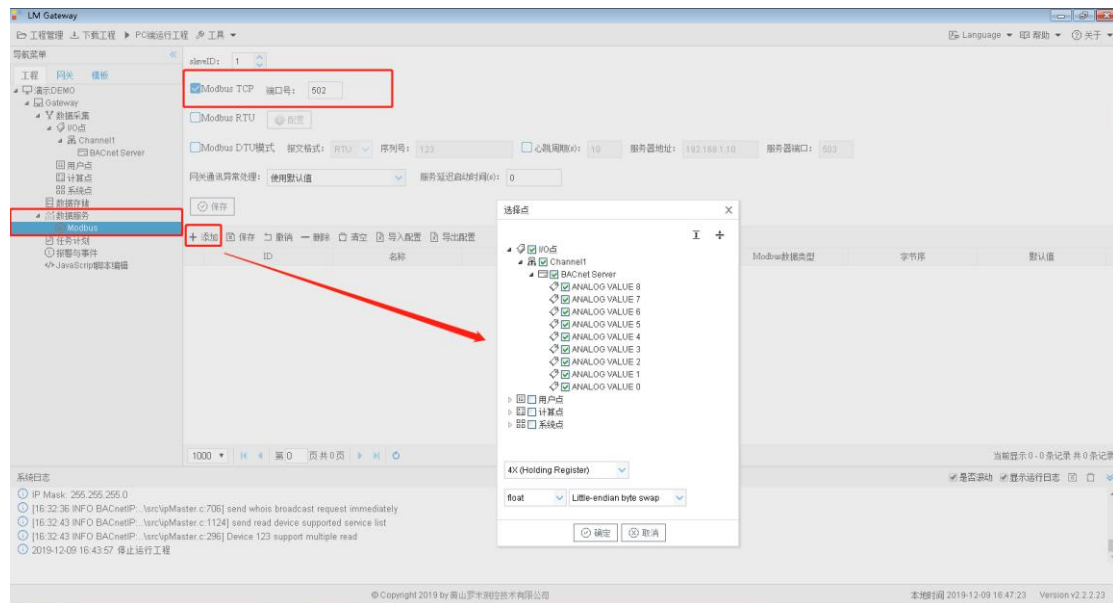




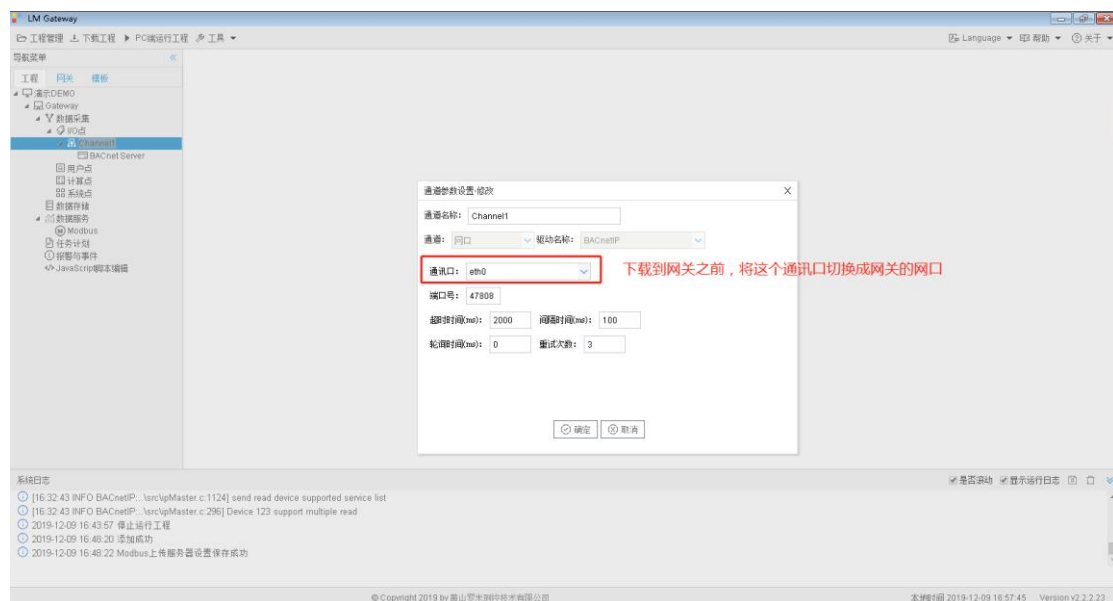
4, LM Gateway 工程设置, 使用配置工具读取 BACnet 数据点, 用于验证驱动配置参数及数据点



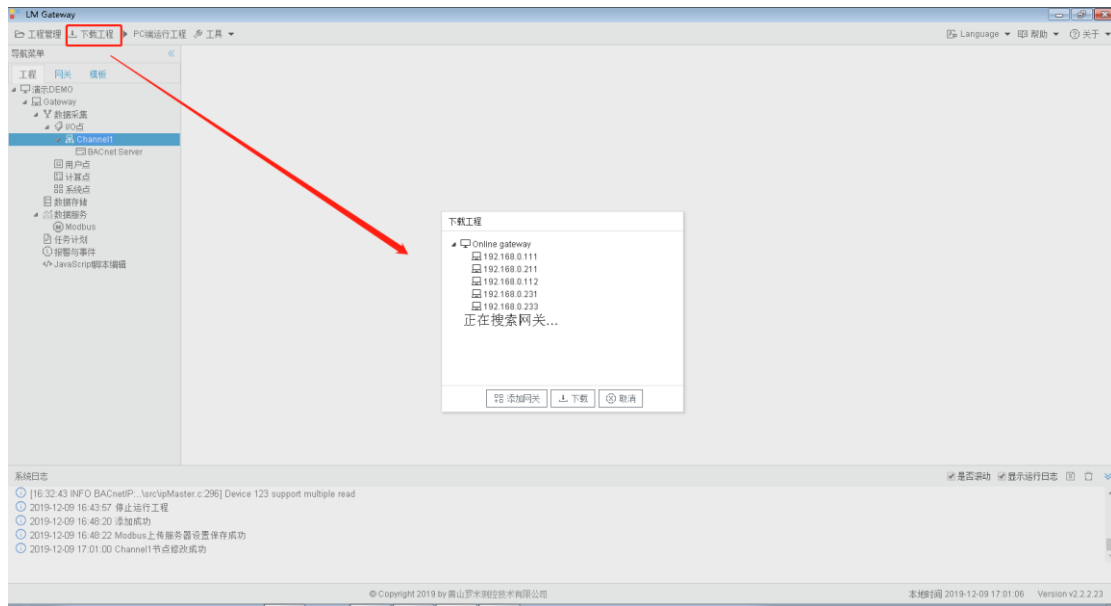
5, LM Gateway 工程设置, 启动网关的 Modbus 服务, 映射添加 Modbus 数据点



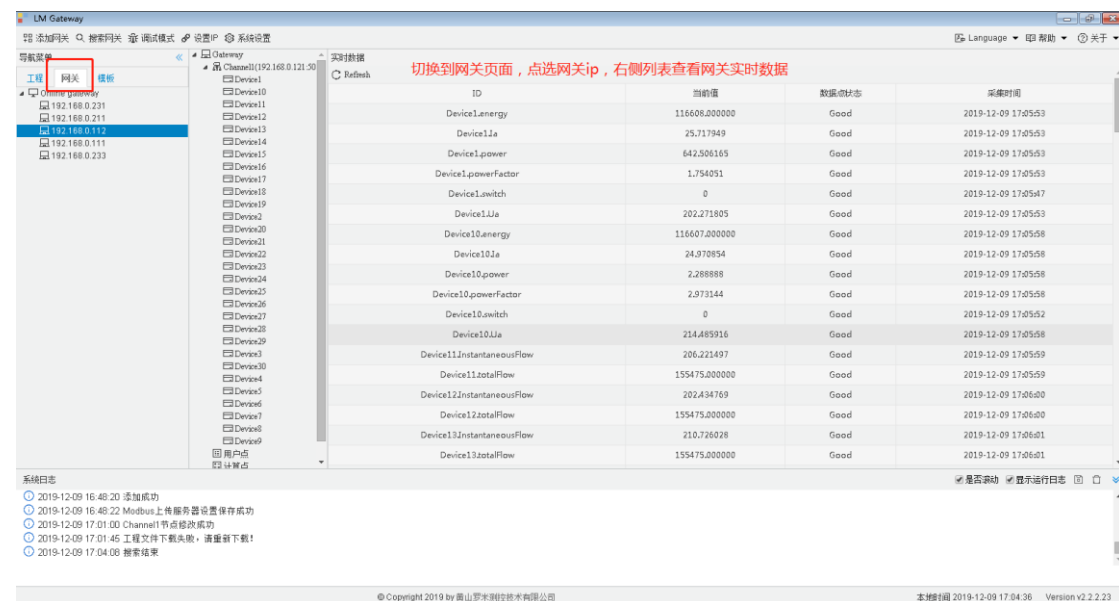
6, LM Gateway 工程设置, 下载工程配置到网关 注意, 在第 2 步编辑通道页面使用的是计算机的网卡, 下载到网关中运行需要将该通道切换到网关的网口(根据现场应用选择网关的 Eth0 或者 Eth1), 然后再完成工程下载。



7, LM Gateway 工程设置, 下载工程



二、LM Gateway 数据采集网关, 查看网关实时数据



三、通过客户端工具测试网关服务

略